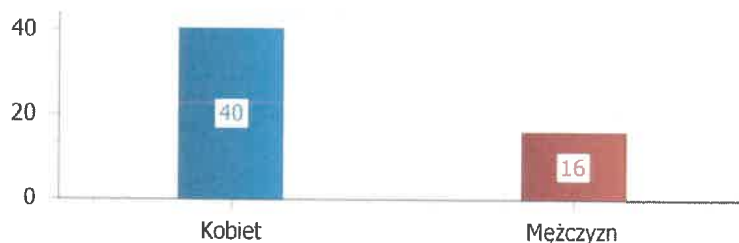




Ankieta: **Ankieta Uczelni 2018/2019**

Wydział: **Wydział Technologii i Inżynierii Chemicznej**

Plec	Liczba Razem
Kobiet	40
Mężczyzn	16
Suma końcowa	56



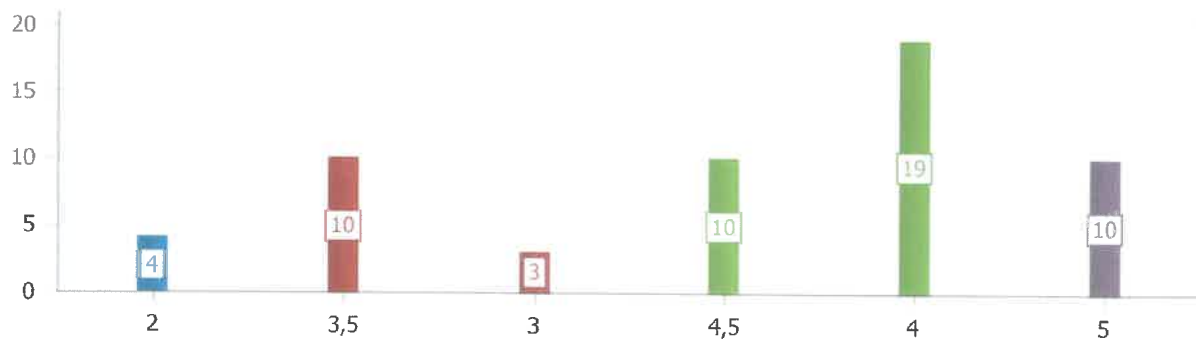
Liczba	Rodzaj	Liczba Razem
56	studia stacjonarne	56



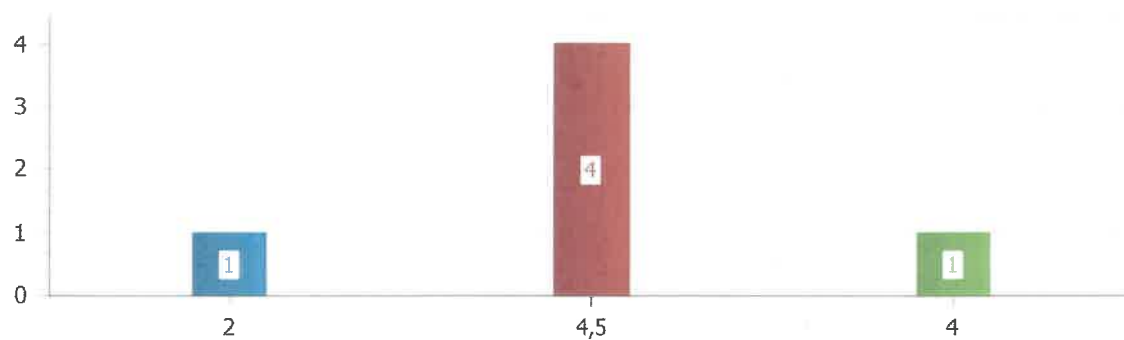
**Oceń rozkład zajęć dydaktycznych (gdzie: 2 - niewłaściwy, 5 - właściwy)**

Odpowiedź	Ile Odpowiedzi	Ile Odpowiedzi Procentowo
2	4	7,14%
3	3	5,36%
3,5	10	17,86%
4	19	33,93%
4,5	10	17,86%
5	10	17,86%
Suma końcowa	56	100,00%

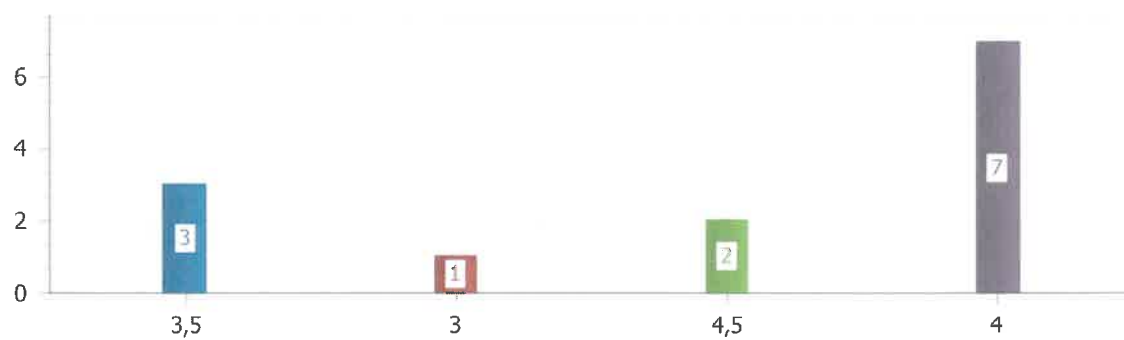
Liczba Odpowiedzi



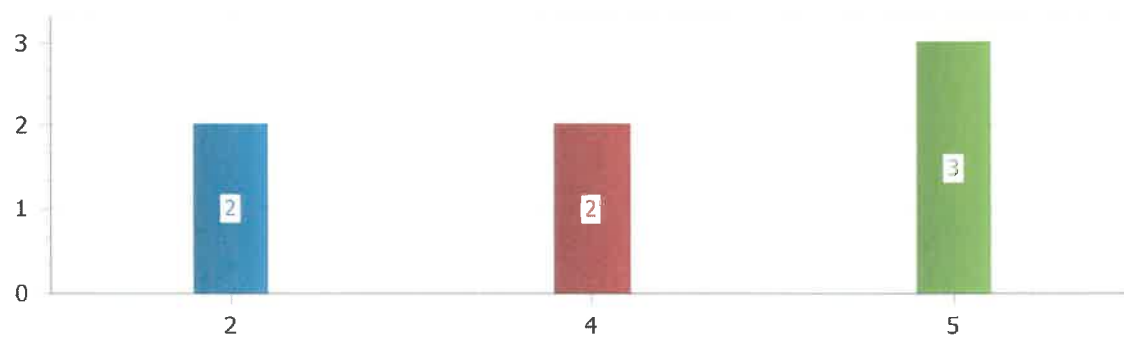
Liczba Odpowiedzi dla Kierunku [chemia]



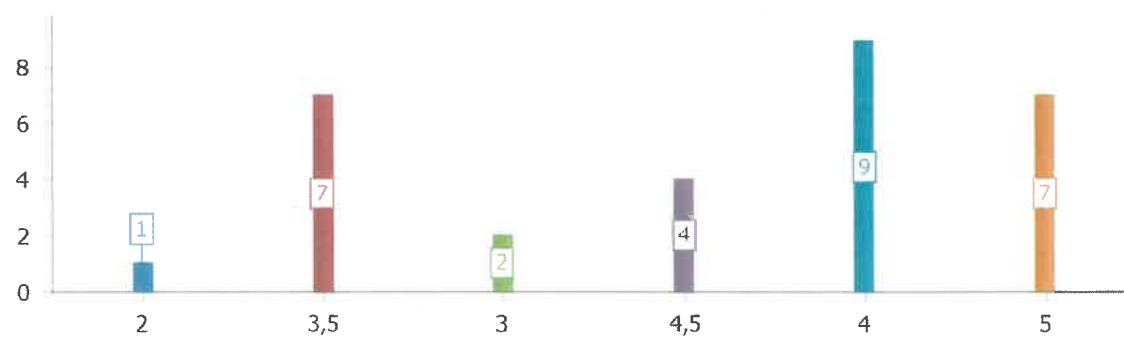
Liczba Odpowiedzi dla Kierunku [inżynieria chemiczna i procesowa]



Liczba Odpowiedzi dla Kierunku [nanotechnologia]



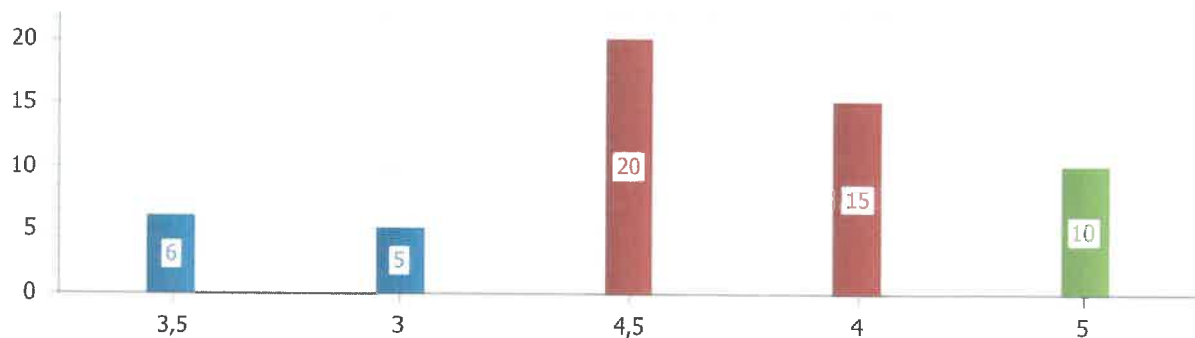
Liczba Odpowiedzi dla Kierunku [technologia chemiczna]



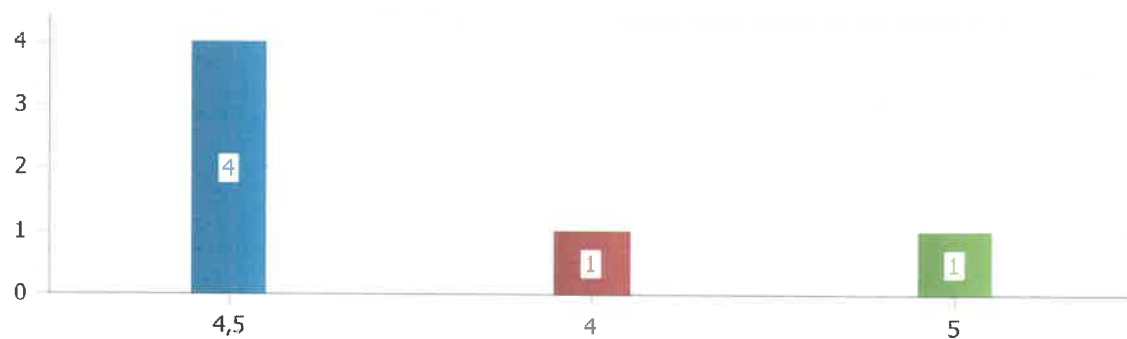
**Oceń system oceny postępów w nauce (gdzie: 2 - niesprawiedliwy, 5 - sprawiedliwy)**

Odpowiedź	Ile Odpowiedzi	Ile Odpowiedzi Procentowo
3	5	8,93%
3,5	6	10,71%
4	15	26,79%
4,5	20	35,71%
5	10	17,86%
Suma końcowa	56	100,00%

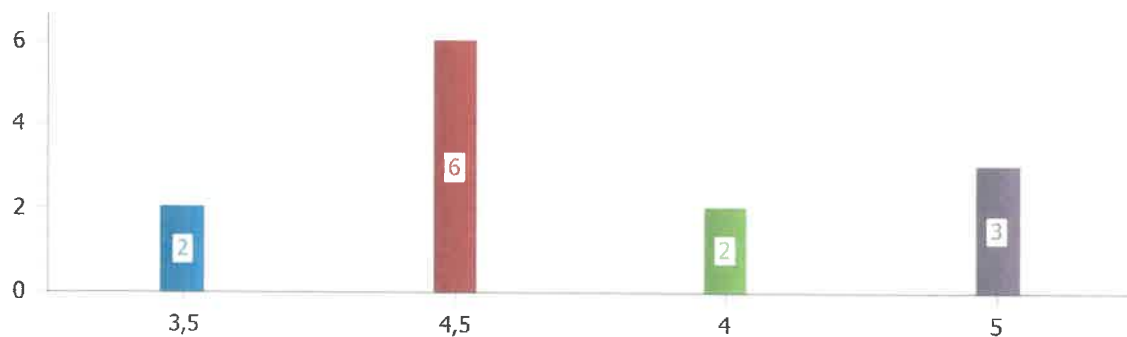
Liczba Odpowiedzi



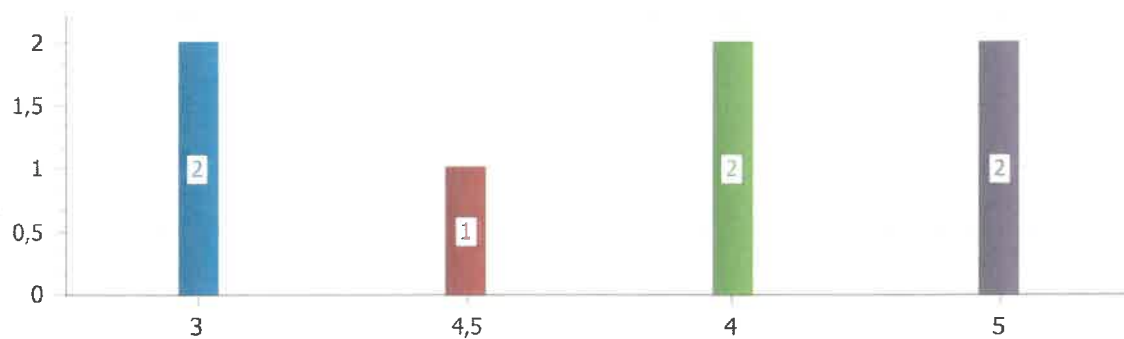
Liczba Odpowiedzi dla Kierunku [chemia]



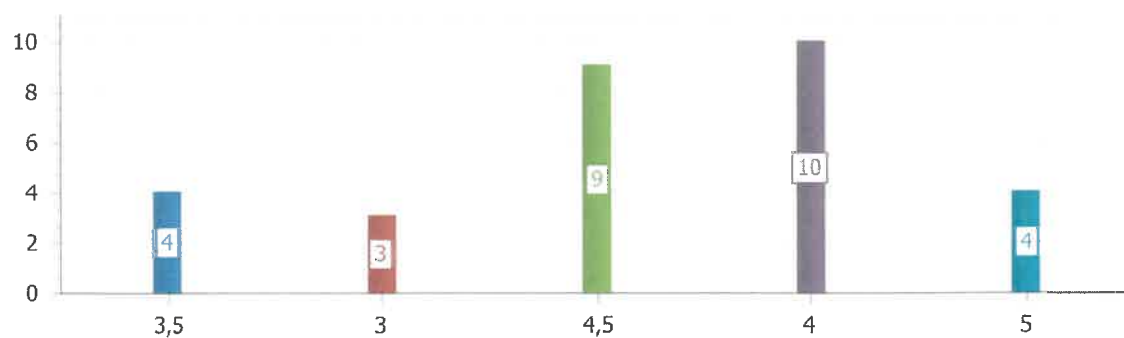
Liczba Odpowiedzi dla Kierunku [inżynieria chemiczna i procesowa]



### Liczba Odpowiedzi dla Kierunku [nanotechnologia]



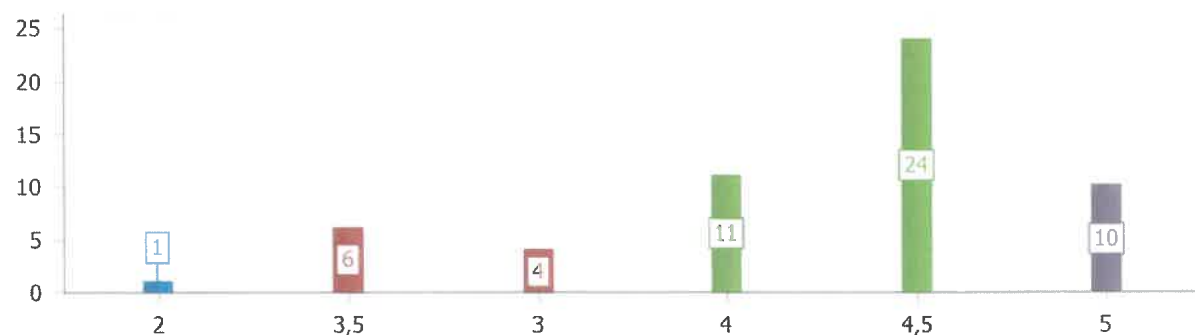
### Liczba Odpowiedzi dla Kierunku [technologia chemiczna]



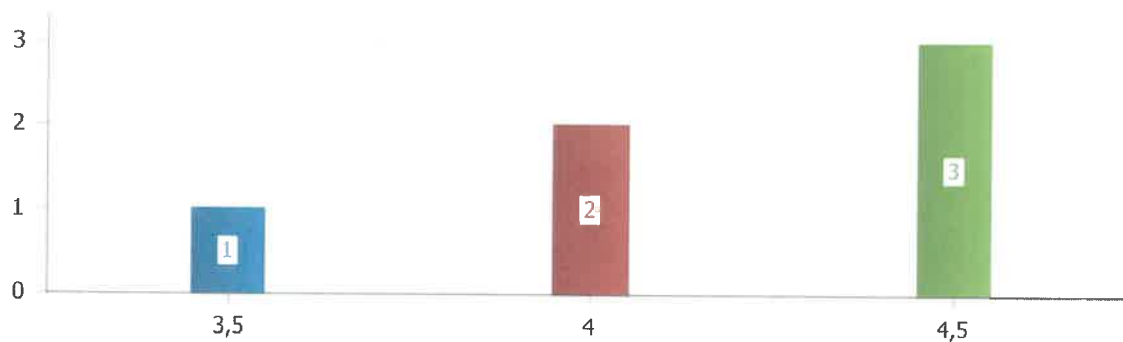
**Ocen jakość funkcjonowania administracji uczelnianej (gdzie: 2 - bardzo niska, 5 - bardzo wysoka)**

Odpowiedź	Ile Odpowiedzi	Ile Odpowiedzi Procentowo
2	1	1,79%
3	4	7,14%
3,5	6	10,71%
4	11	19,64%
4,5	24	42,86%
5	10	17,86%
Suma końcowa	56	100,00%

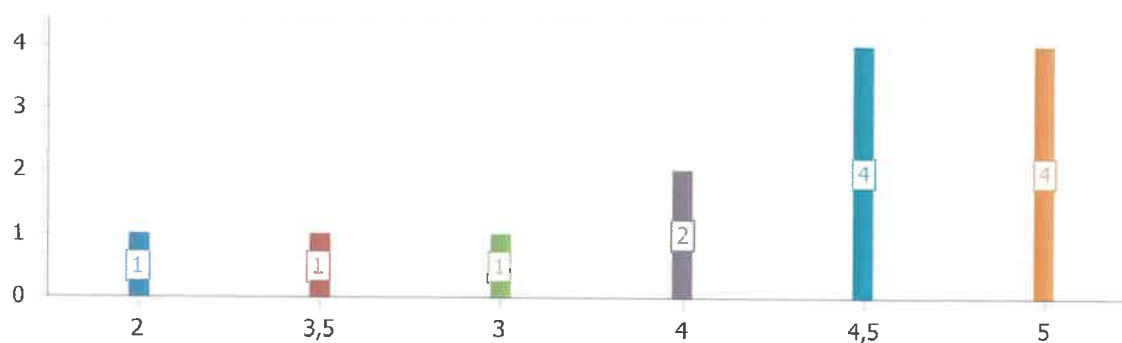
### Liczba Odpowiedzi



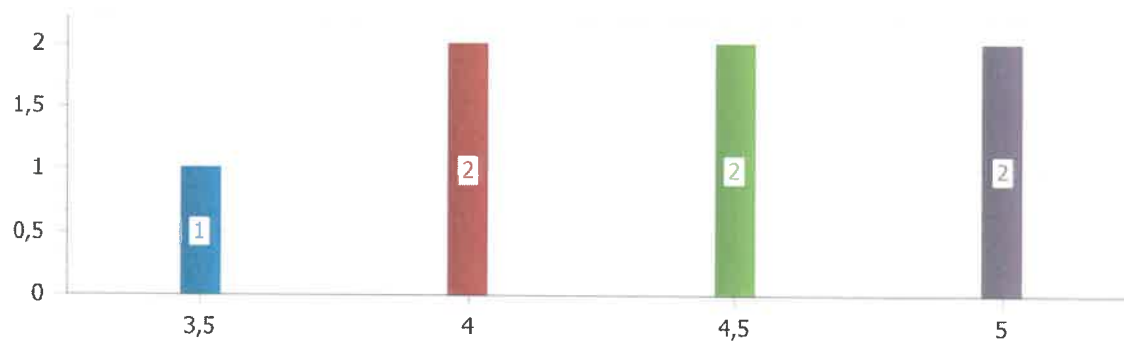
Liczba Odpowiedzi dla Kierunku [chemia]



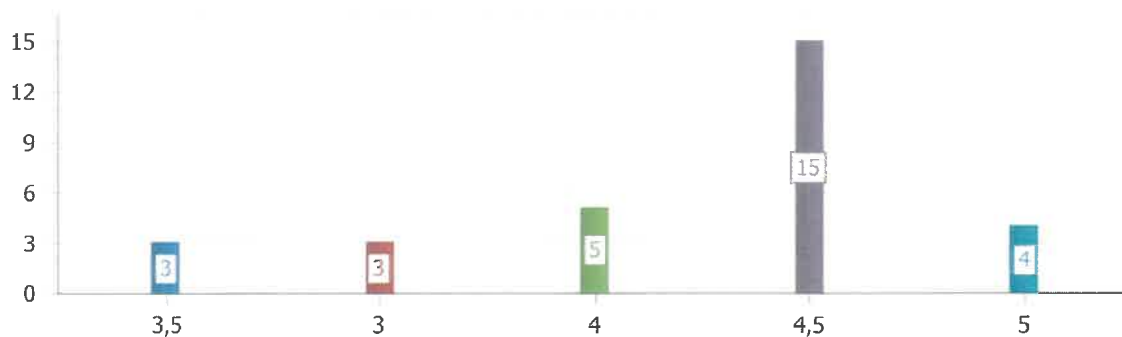
Liczba Odpowiedzi dla Kierunku [inżynieria chemiczna i procesowa]



Liczba Odpowiedzi dla Kierunku [nanotechnologia]



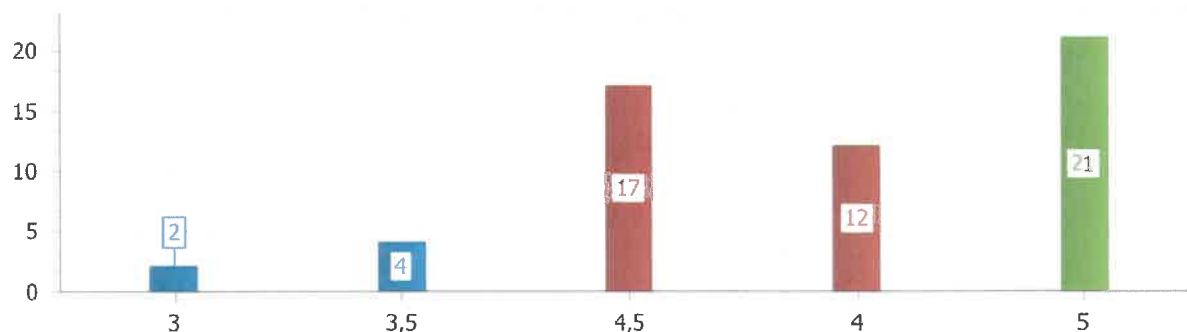
### Liczba Odpowiedzi dla Kierunku [technologia chemiczna]



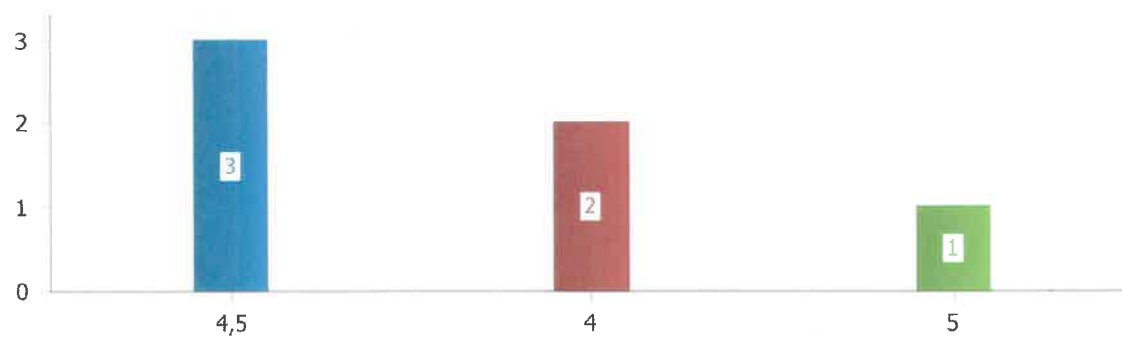
Oceń jakość obsługi w dziekanacie (gdzie: 2 - bardzo niska, 5 - bardzo wysoka)

Odpowiedź	Ile Odpowiedzi	Ile Odpowiedzi Procentowo
3	2	3,57%
3,5	4	7,14%
4	12	21,43%
4,5	17	30,36%
5	21	37,50%
Suma końcowa	56	100,00%

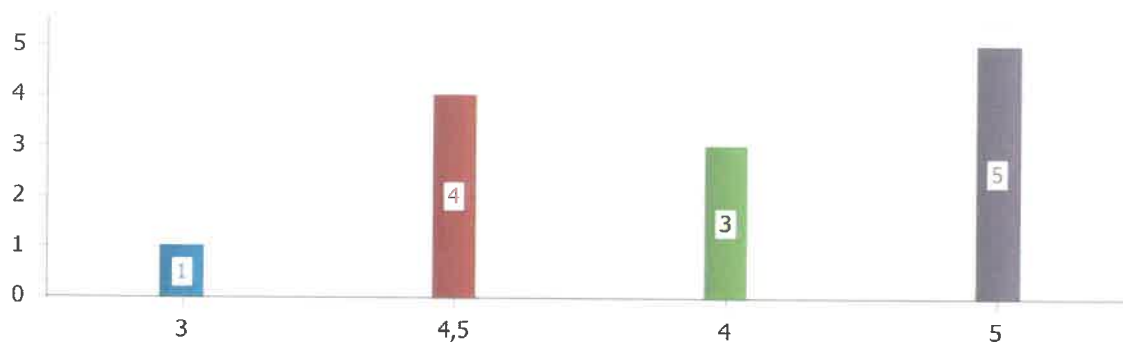
### Liczba Odpowiedzi



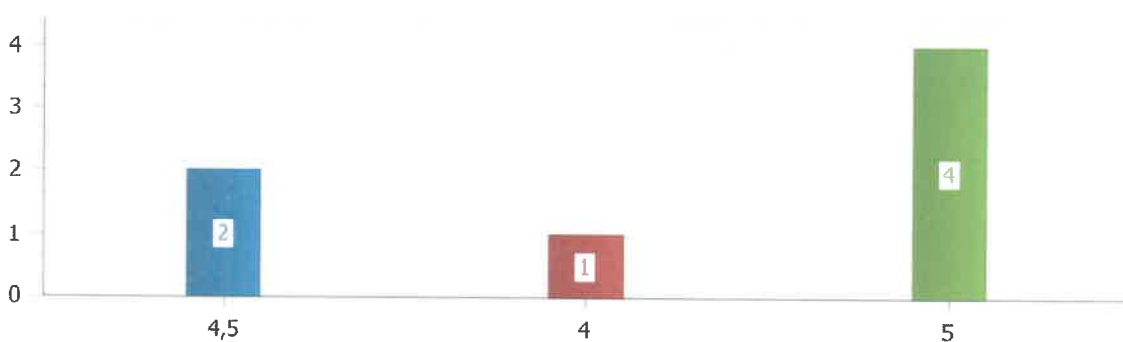
### Liczba Odpowiedzi dla Kierunku [chemia]



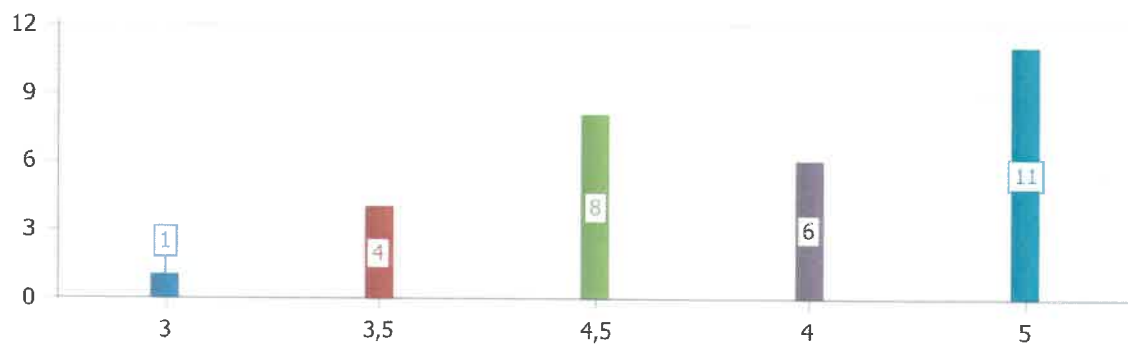
Liczba Odpowiedzi dla Kierunku [inżynieria chemiczna i procesowa]



Liczba Odpowiedzi dla Kierunku [nanotechnologia]



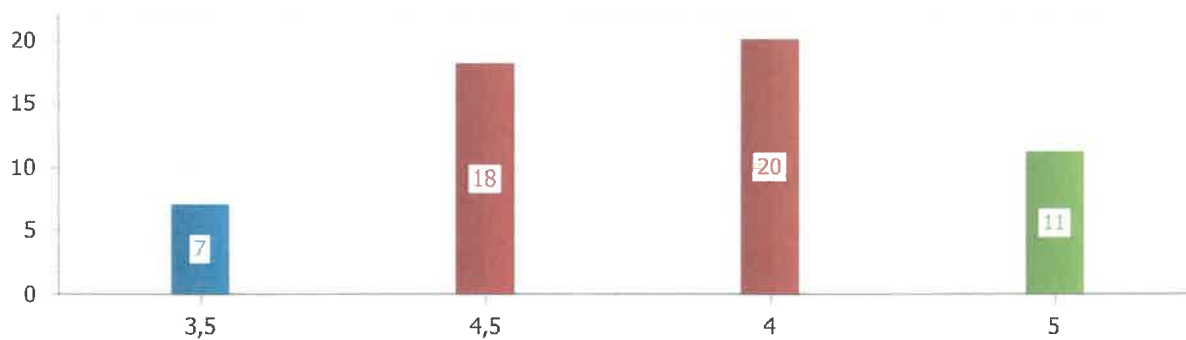
Liczba Odpowiedzi dla Kierunku [technologia chemiczna]



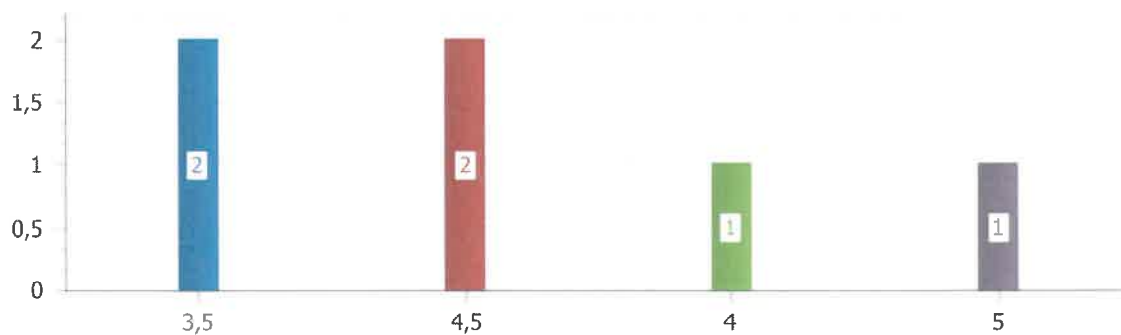
Oceń bazę laboratoryjną i dydaktyczną (gdzie 2 - bardzo niska, 5 - bardzo wysoka)

Odpowiedź	Ile Odpowiedzi	Ile Odpowiedzi Procentowo
3,5	7	12,50%
4	20	35,71%
4,5	18	32,14%
5	11	19,64%
Suma końcowa	56	100,00%

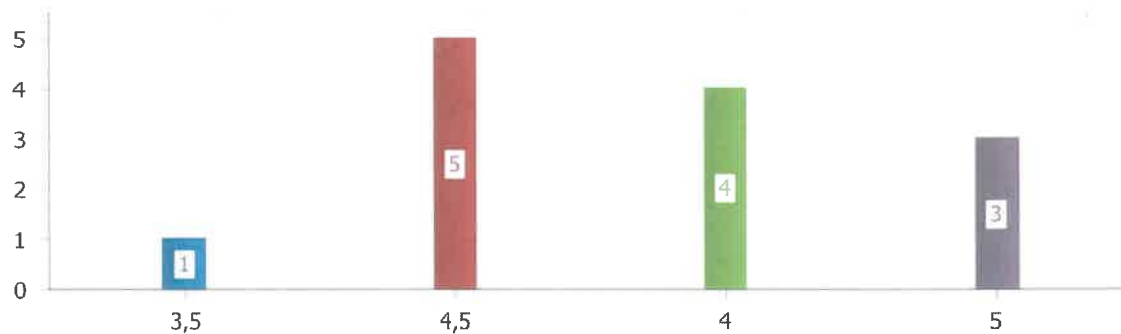
Liczba Odpowiedzi



Liczba Odpowiedzi dla Kierunku [chemia]

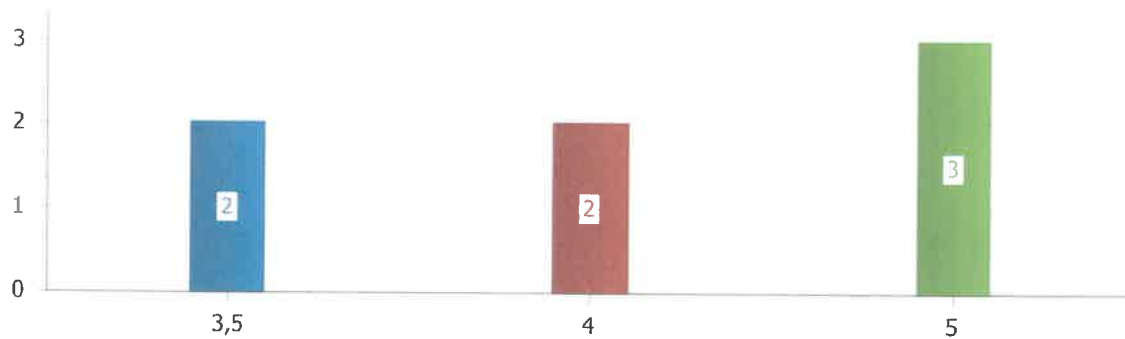


Liczba Odpowiedzi dla Kierunku [inżynieria chemiczna i procesowa]

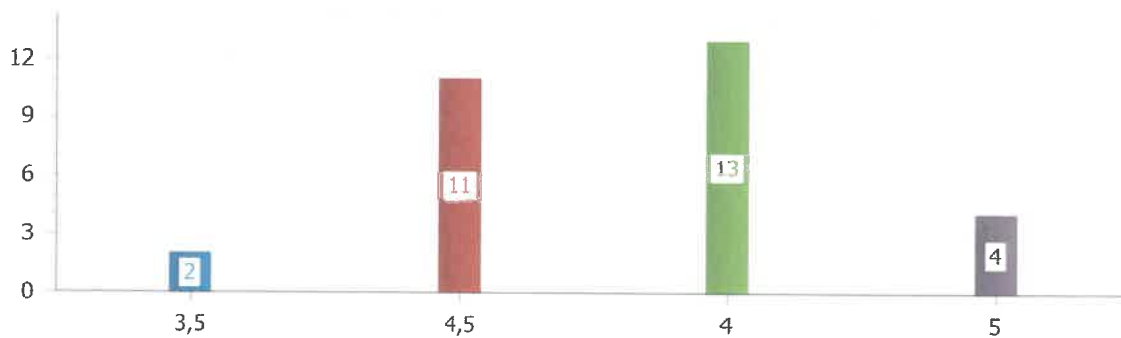




### Liczba Odpowiedzi dla Kierunku [nanotechnologia]



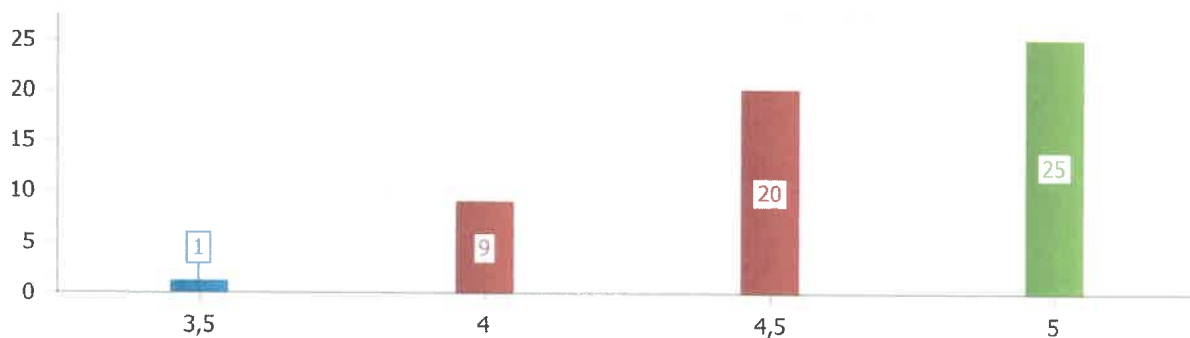
### Liczba Odpowiedzi dla Kierunku [technologia chemiczna]



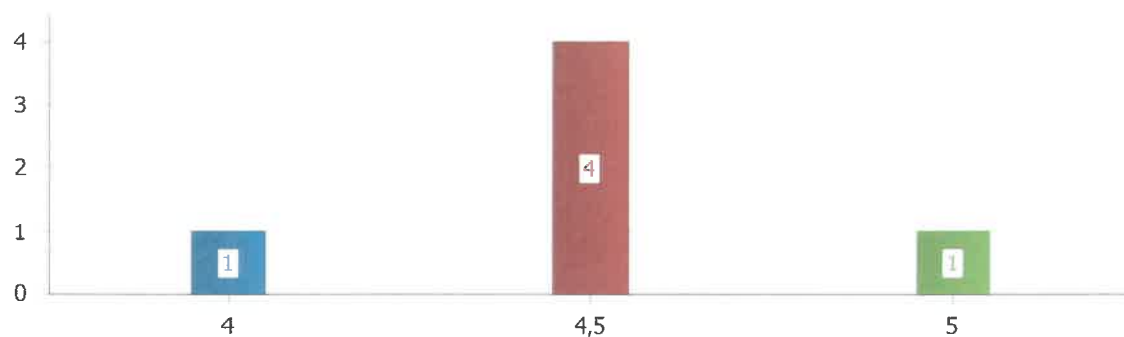
### Oceń zaplecze biblioteczne (gdzie: 2 - niewystarczające, 5 - wystarczające)

Odpowiedź	Ile Odpowiedzi	Ile Odpowiedzi Procentowo
3,5	1	1,82%
4	9	16,36%
4,5	20	36,36%
5	25	45,45%
Suma końcowa	55	100,00%

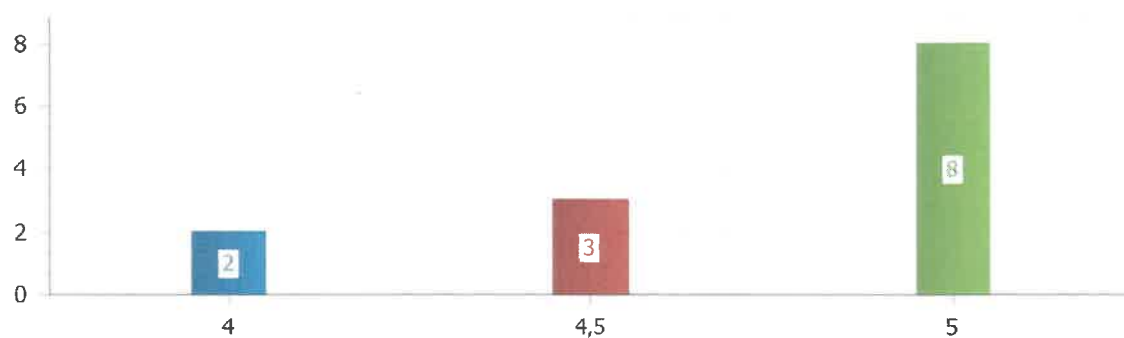
### Liczba Odpowiedzi



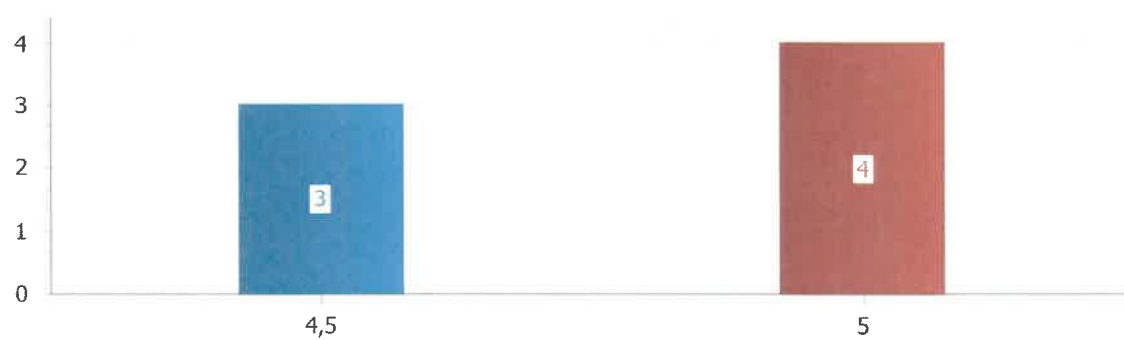
Liczba Odpowiedzi dla Kierunku [chemia]



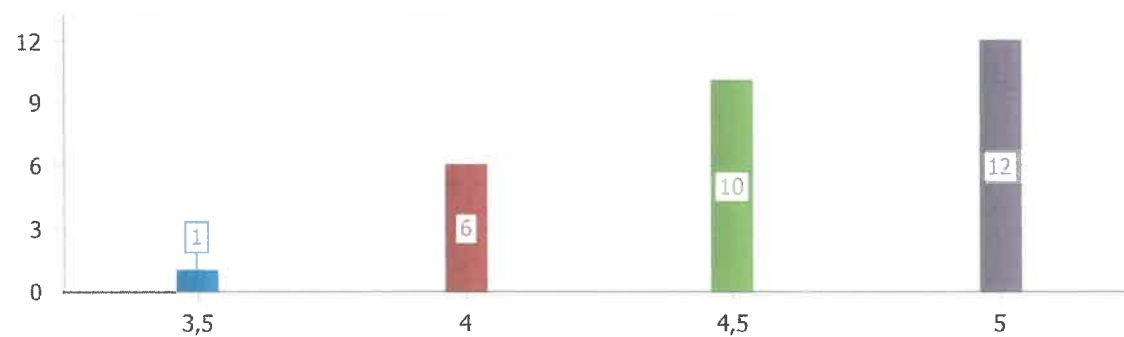
Liczba Odpowiedzi dla Kierunku [inżynieria chemiczna i procesowa]



Liczba Odpowiedzi dla Kierunku [nanotechnologia]



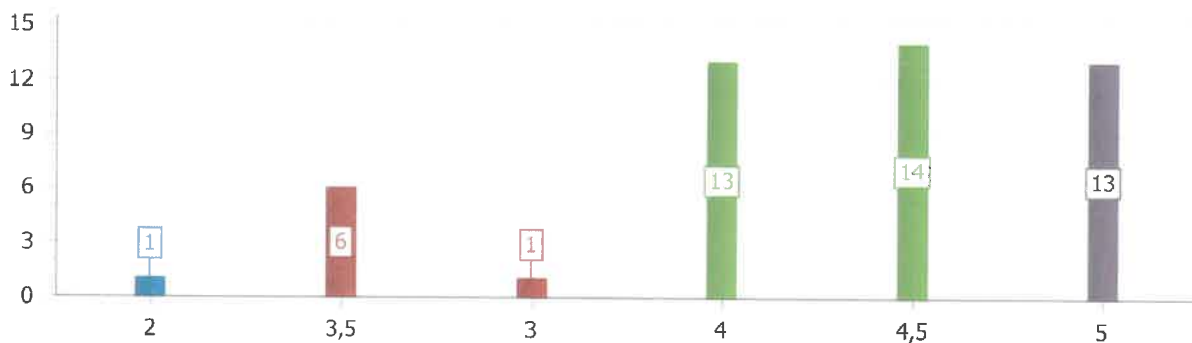
Liczba Odpowiedzi dla Kierunku [technologia chemiczna]



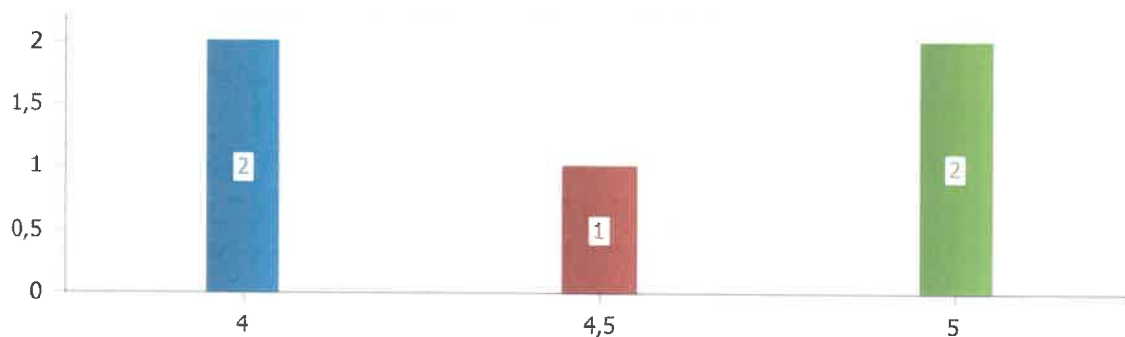
**Ocenę dostępność infrastruktury mieszkaniowej w ramach osiedla studentckiego (gdzie: 2 - bardzo niska, 5 - bardzo wysoka)**

Odpowiedź	Ile Odpowiedzi	Ile Odpowiedzi Procentowo
2	1	2,08%
3	1	2,08%
3,5	6	12,50%
4	13	27,08%
4,5	14	29,17%
5	13	27,08%
Suma końcowa	48	100,00%

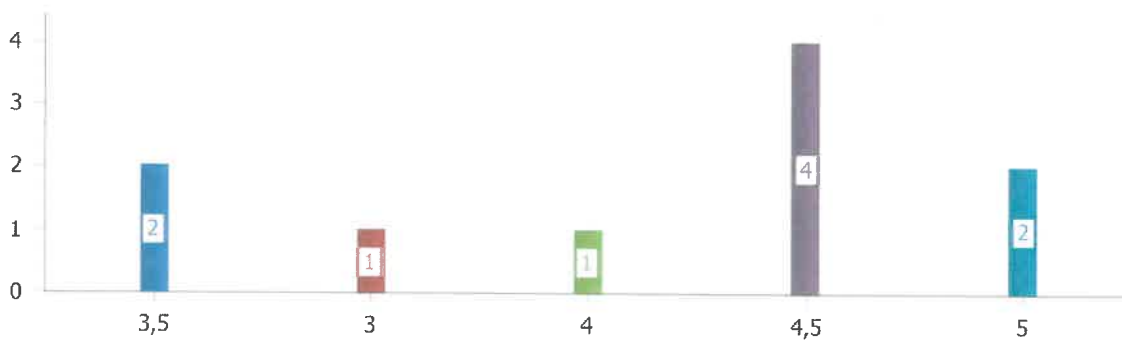
Liczba Odpowiedzi



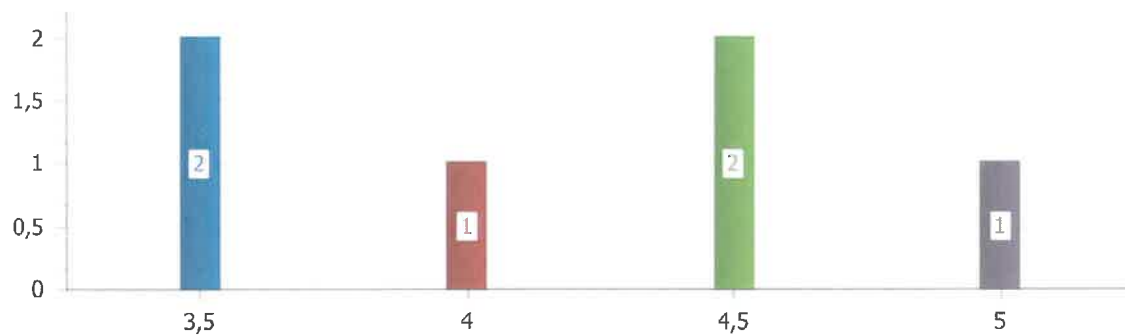
Liczba Odpowiedzi dla Kierunku [chemia]



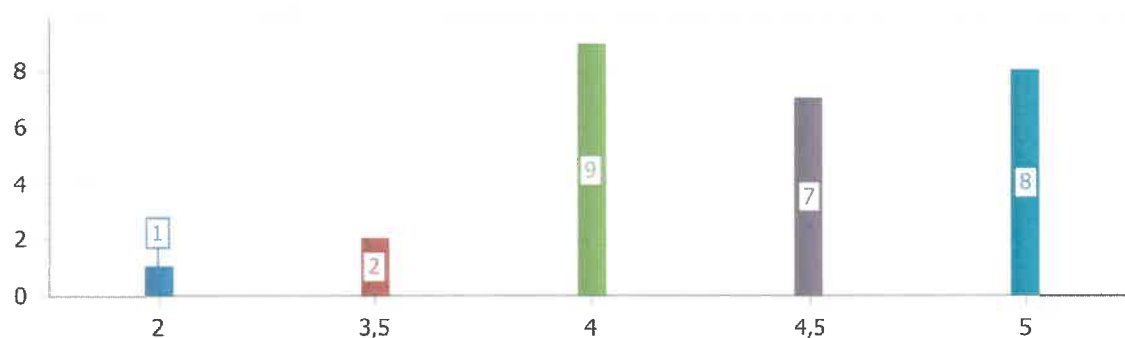
Liczba Odpowiedzi dla Kierunku [inżynieria chemiczna i procesowa]



Liczba Odpowiedzi dla Kierunku [nanotechnologia]



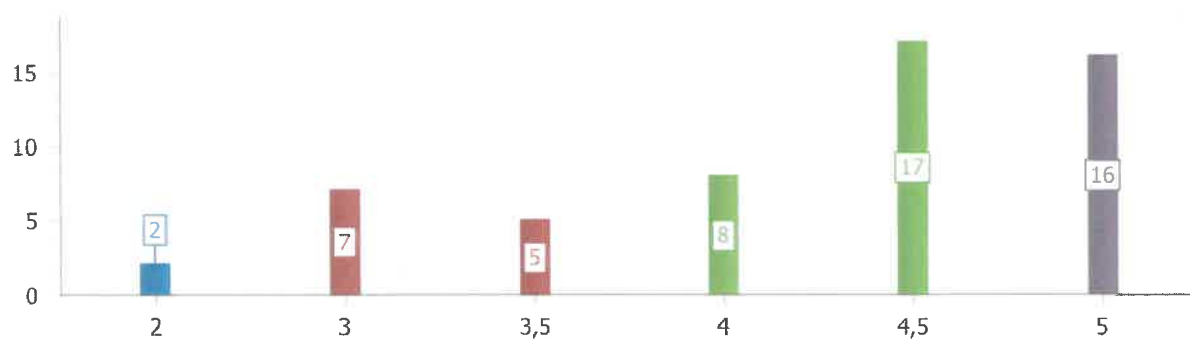
Liczba Odpowiedzi dla Kierunku [technologia chemiczna]



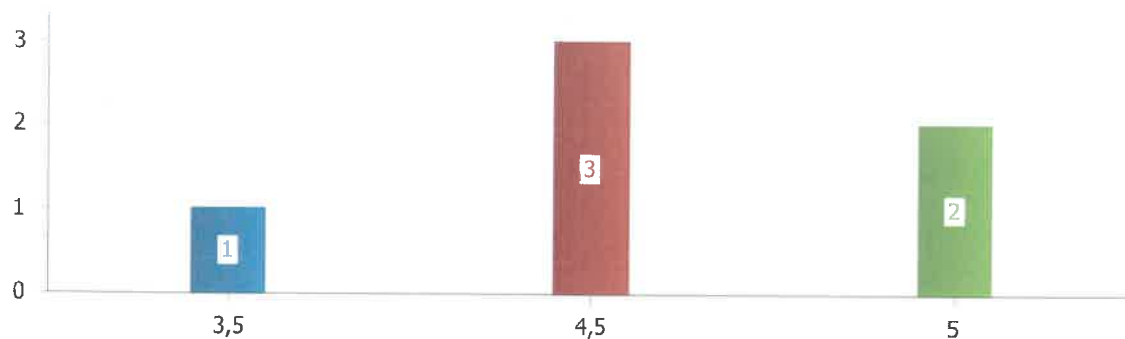
Oceń możliwości korzystania z Internetu na terenie uczelni (gdzie: 2 - brak, 5 - bardzo dobre)

Odpowiedź	Ile Odpowiedzi	Ile Odpowiedzi Procentowo
2	2	3,64%
3	7	12,73%
3,5	5	9,09%
4	8	14,55%
4,5	17	30,91%
5	16	29,09%
Suma końcowa	55	100,00%

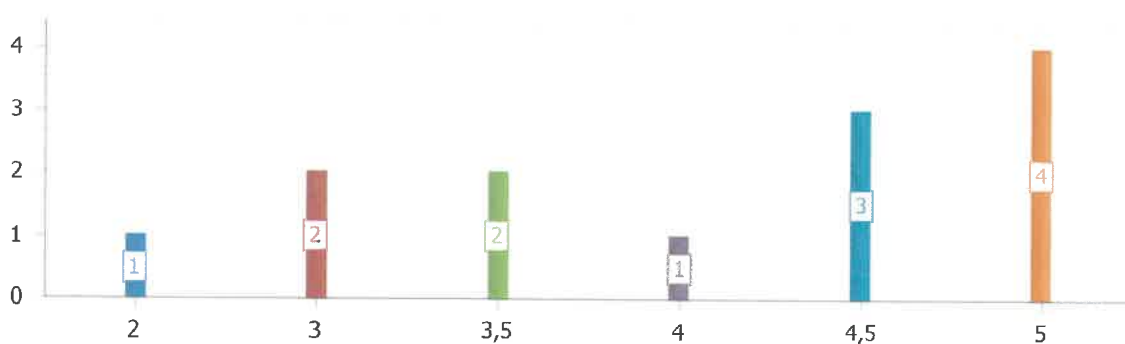
Liczba Odpowiedzi



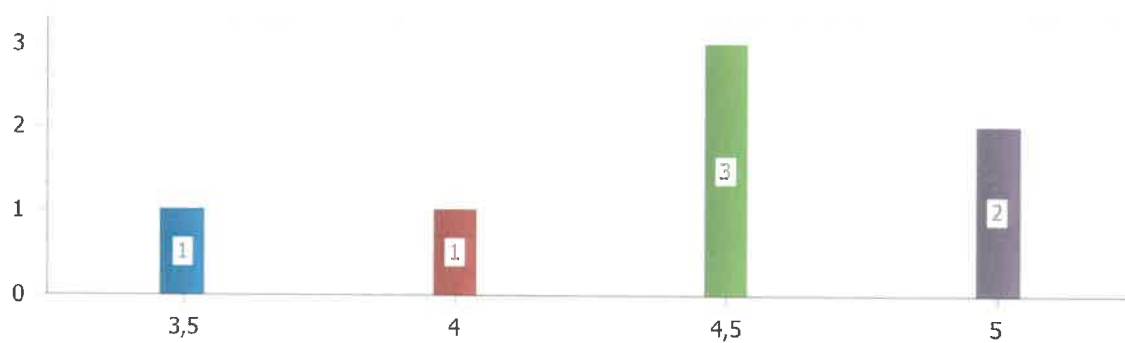
Liczba Odpowiedzi dla Kierunku [chemia]



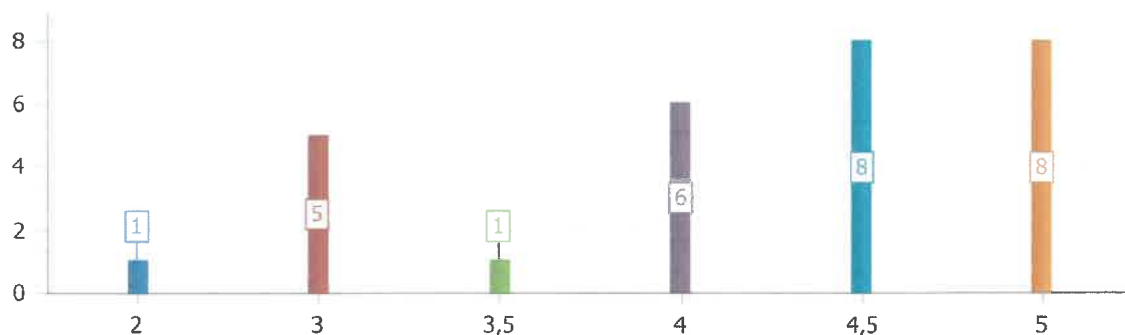
Liczba Odpowiedzi dla Kierunku [inżynieria chemiczna i procesowa]



Liczba Odpowiedzi dla Kierunku [nanotechnologia]



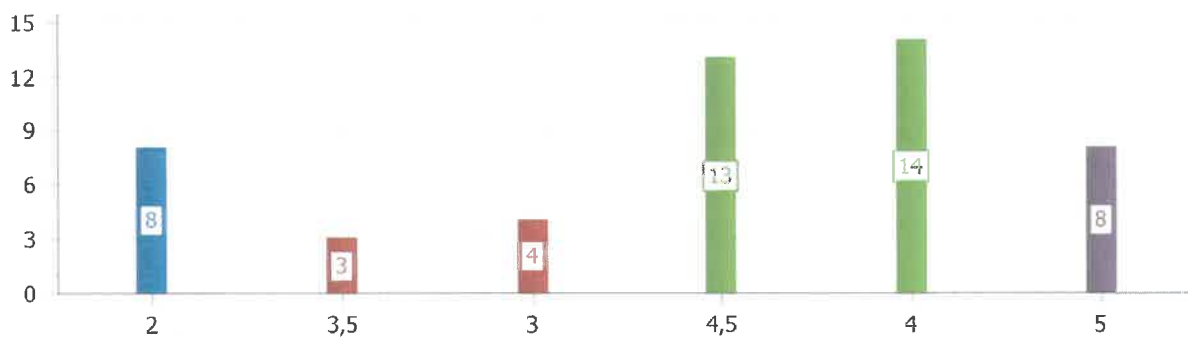
### Liczba Odpowiedzi dla Kierunku [technologia chemiczna]



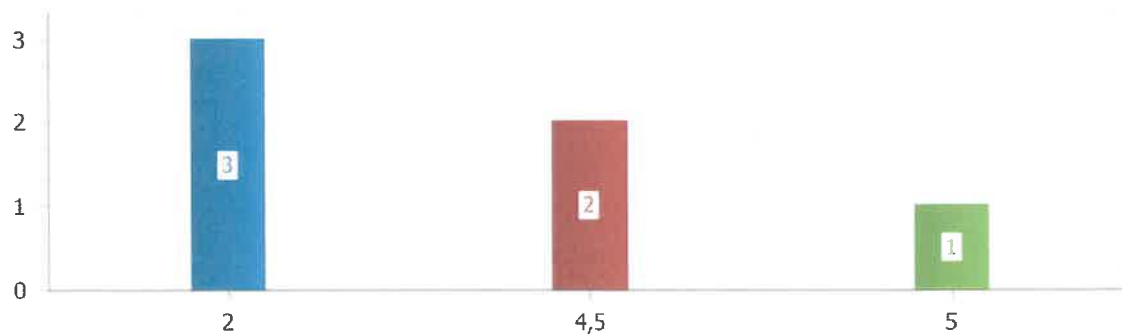
Oceń kryteria przyznawania pomocy materialnej (gdzie: 2 - niezadowolające, 5 - satysfakcjonujące)

Odpowiedź	Ile Odpowiedzi	Ile Odpowiedzi Procentowo
2	8	16,00%
3	4	8,00%
3,5	3	6,00%
4	14	28,00%
4,5	13	26,00%
5	8	16,00%
Suma końcowa	50	100,00%

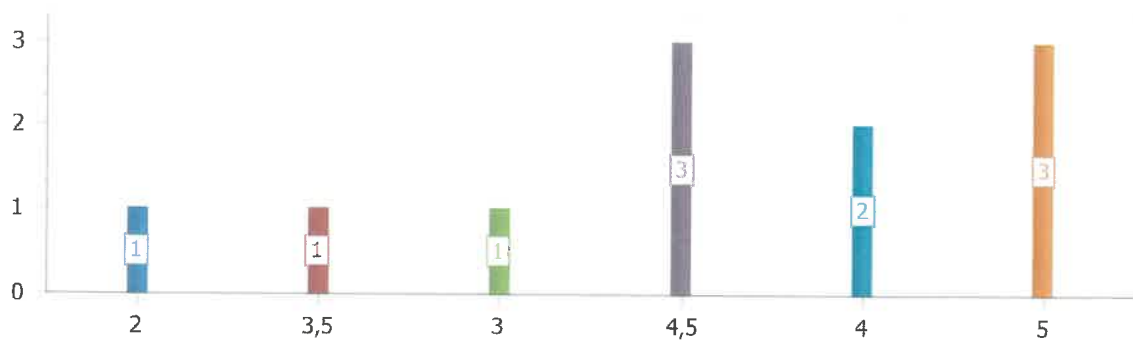
### Liczba Odpowiedzi



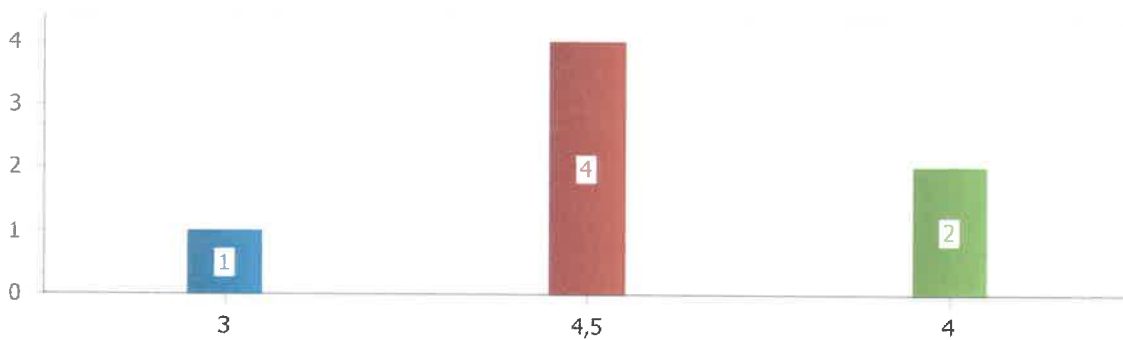
### Liczba Odpowiedzi dla Kierunku [chemia]



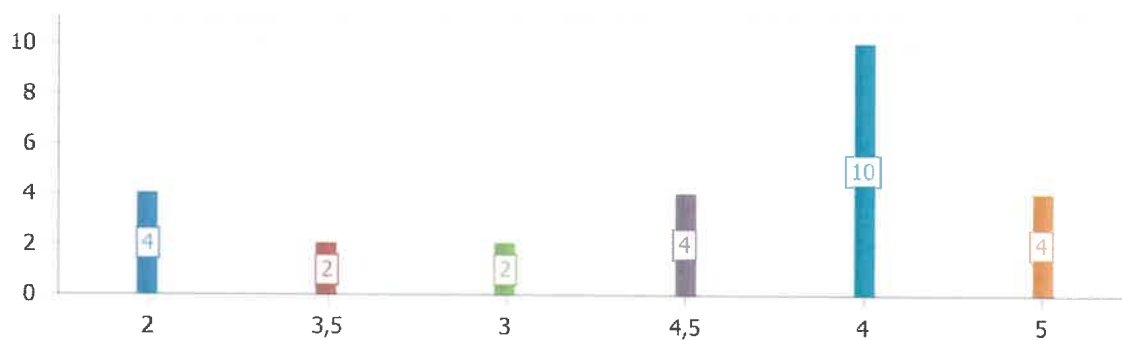
Liczba Odpowiedzi dla Kierunku [inżynieria chemiczna i procesowa]



Liczba Odpowiedzi dla Kierunku [nanotechnologia]



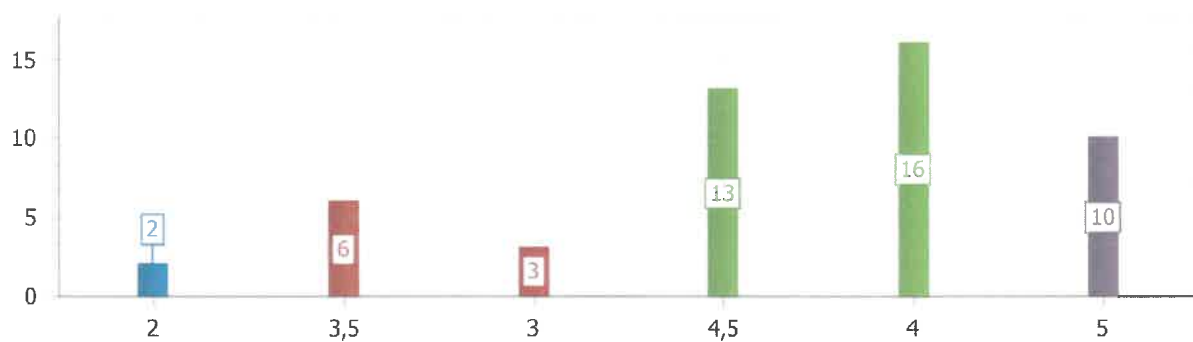
Liczba Odpowiedzi dla Kierunku [technologia chemiczna]



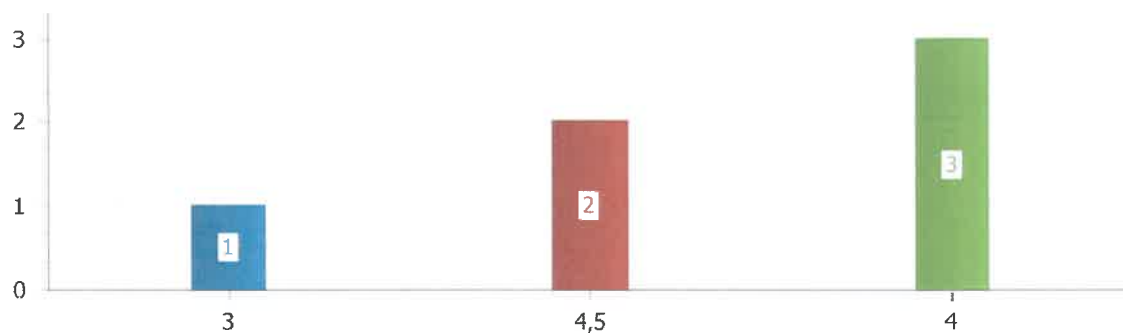
**Oceń działalność organów samorządów studenckich/doktoranckich  
(gdzie: 2 - naganna, 5 - wzorowa)**

Odpowiedź	Ile Odpowiedzi	Ile Odpowiedzi Procentowo
2	2	4,00%
3	3	6,00%
3,5	6	12,00%
4	16	32,00%
4,5	13	26,00%
5	10	20,00%
Suma końcowa	50	100,00%

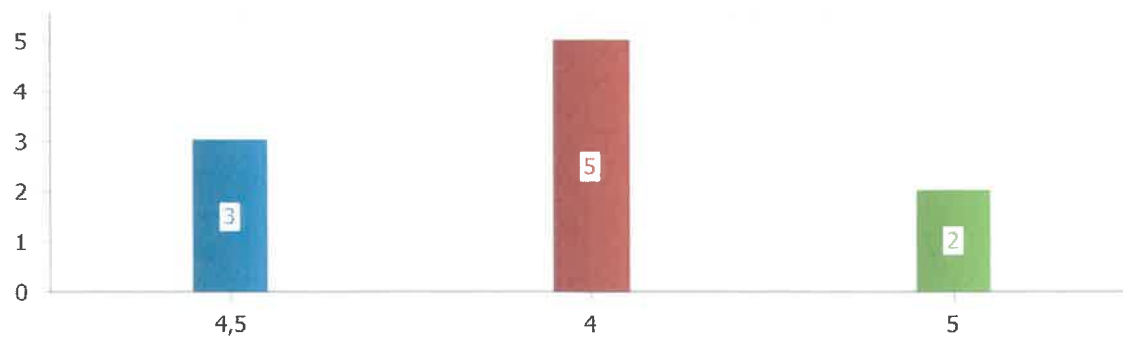
Liczba Odpowiedzi



Liczba Odpowiedzi dla Kierunku [chemia]

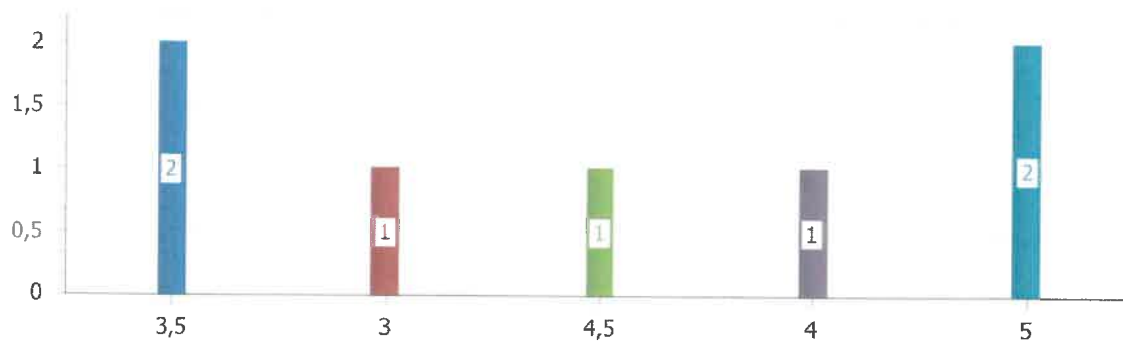


Liczba Odpowiedzi dla Kierunku [inżynieria chemiczna i procesowa]

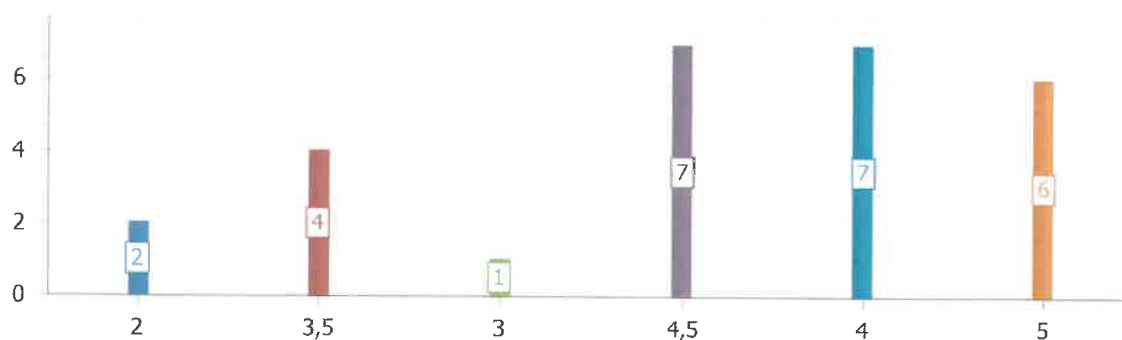




Liczba Odpowiedzi dla Kierunku [nanotechnologia]



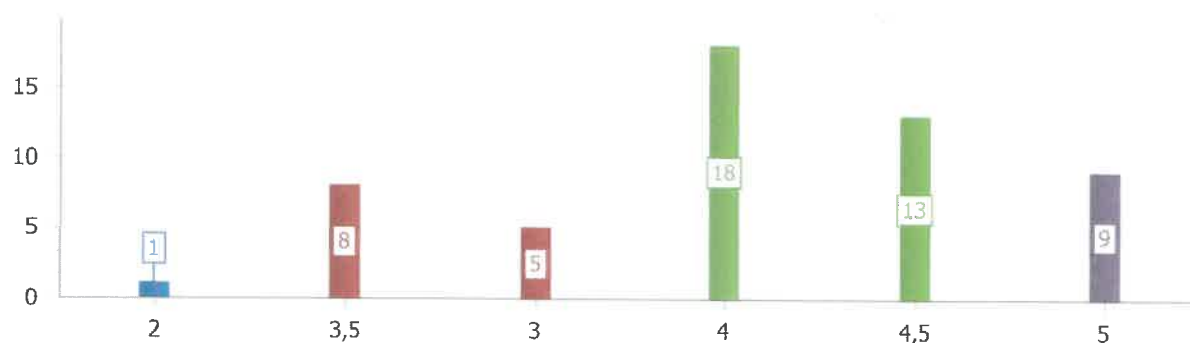
Liczba Odpowiedzi dla Kierunku [technologia chemiczna]



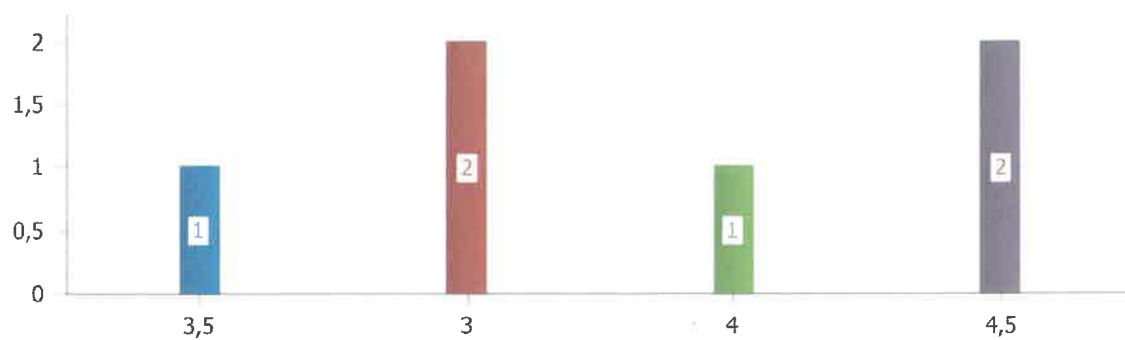
**Oceń infrastrukturę sportową i ofertę kulturalną (gdzie: 2 - bardzo niska, 5 - bardzo wysoka)**

Odpowiedź	Ile Odpowiedzi	Ile Odpowiedzi Procentowo
2	1	1,85%
3	5	9,26%
3,5	8	14,81%
4	18	33,33%
4,5	13	24,07%
5	9	16,67%
Suma końcowa	54	100,00%

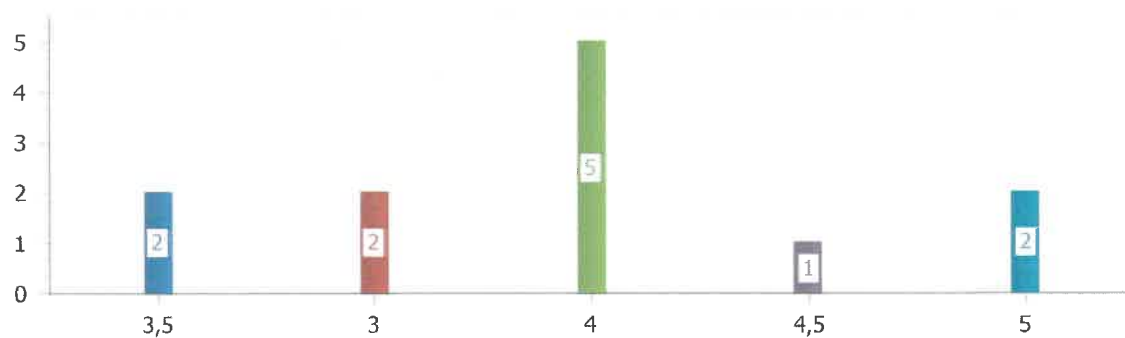
Liczba Odpowiedzi



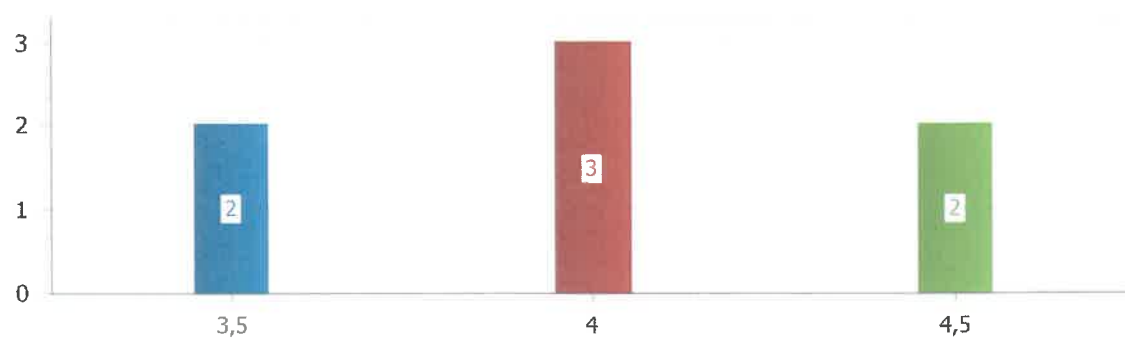
Liczba Odpowiedzi dla Kierunku [chemia]



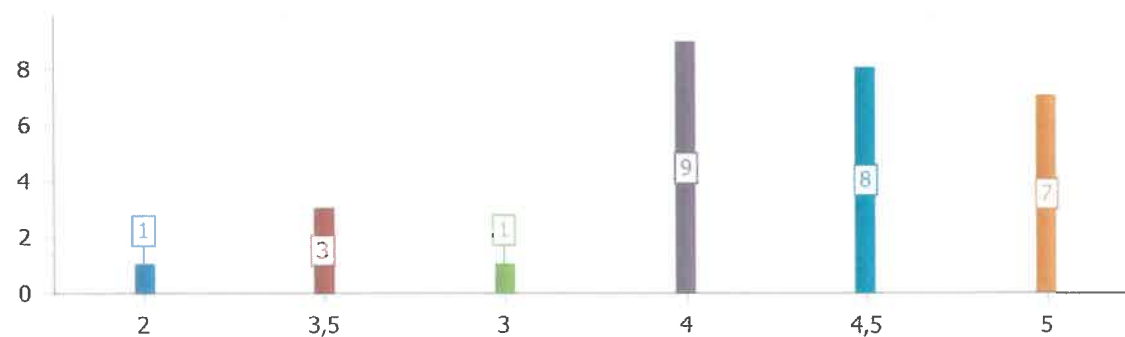
Liczba Odpowiedzi dla Kierunku [inżynieria chemiczna i procesowa]



Liczba Odpowiedzi dla Kierunku [nanotechnologia]



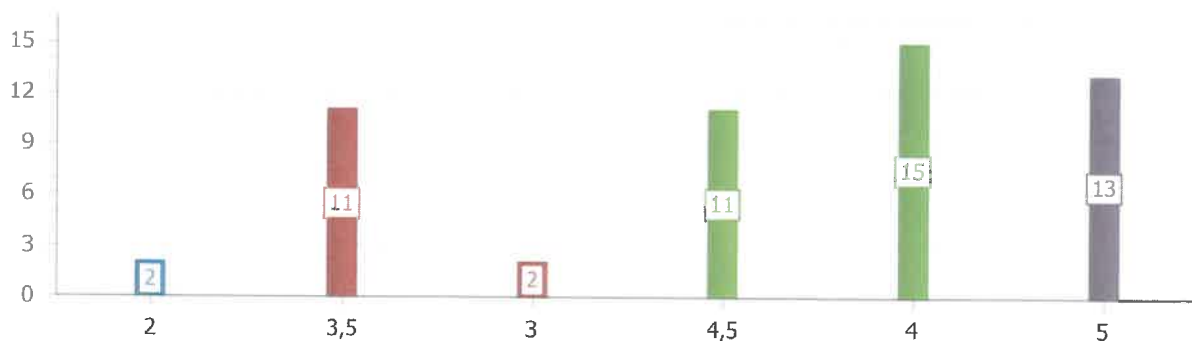
Liczba Odpowiedzi dla Kierunku [technologia chemiczna]



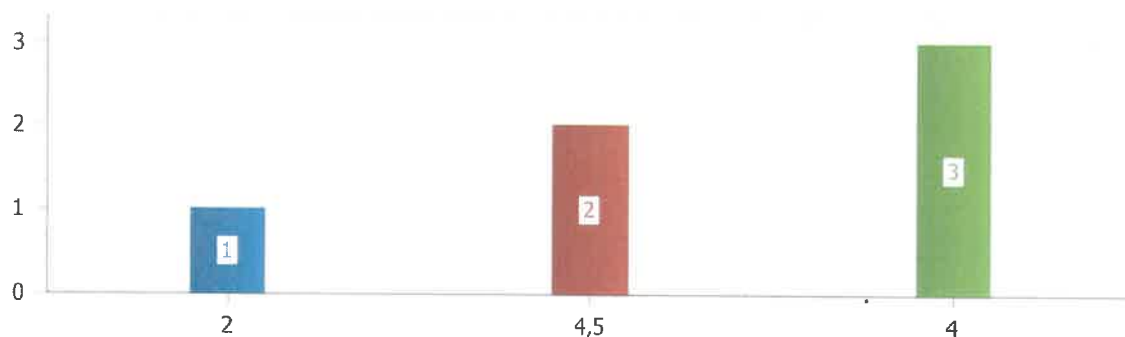
**Oceń integrację środowiska studenckiego i atmosferę towarzyszącą życiu studenckiemu (gdzie: 2 - bardzo niska, 5 - bardzo wysoka)**

Odpowiedź	Ile Odpowiedzi	Ile Odpowiedzi Procentowo
2	2	3,70%
3	2	3,70%
3,5	11	20,37%
4	15	27,78%
4,5	11	20,37%
5	13	24,07%
Suma końcowa	54	100,00%

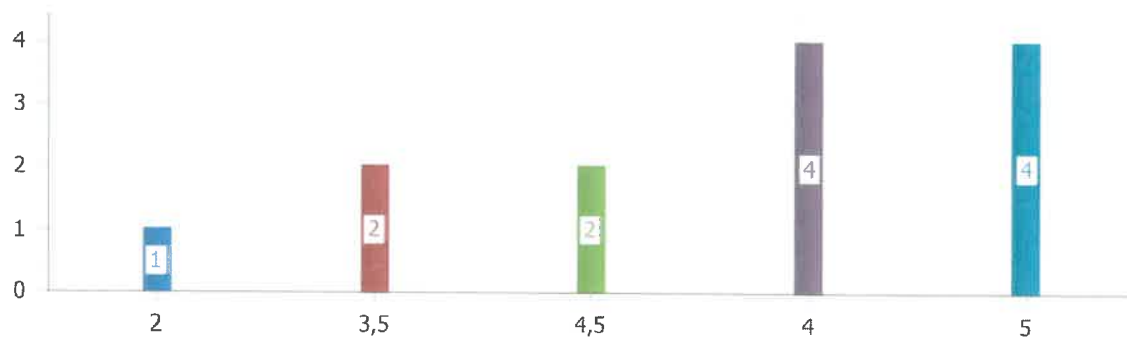
Liczba Odpowiedzi



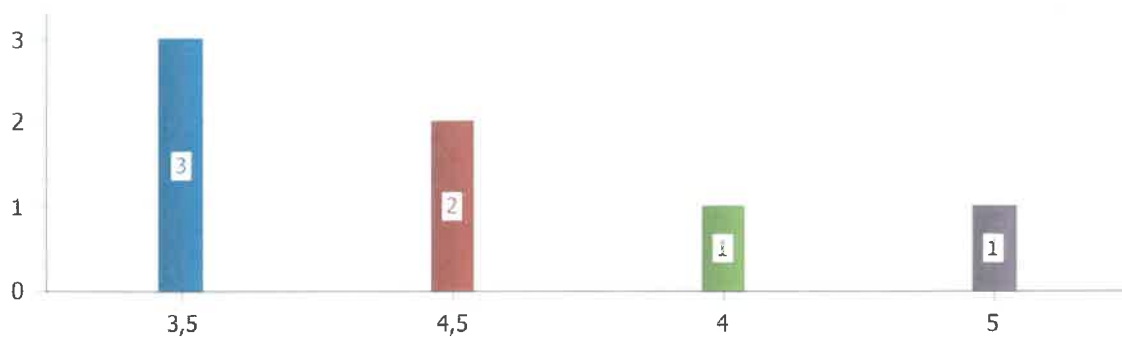
Liczba Odpowiedzi dla Kierunku [chemia]



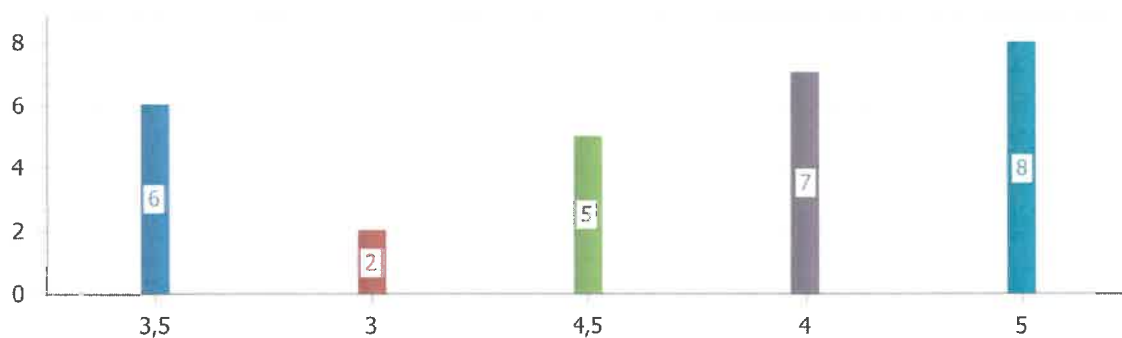
Liczba Odpowiedzi dla Kierunku [inżynieria chemiczna i procesowa]



### Liczba Odpowiedzi dla Kierunku [nanotechnologia]



### Liczba Odpowiedzi dla Kierunku [technologia chemiczna]



Proszę podać imię i nazwisko najlepszego Pana/Pani zdaniem nauczyciela akademickiego:

Odpowiedź	Ile Odpowiedzi	Ile Odpowiedzi Procentowo
anna błońska-tabero	3	6,25%
henryk łącki	3	6,25%
karolina kielbasa	2	4,17%
krzysztof lubkowski	2	4,17%
rafał rakoczy	2	4,17%
Inne	36	75,00%
Suma końcowa	48	100,00%

podano 5 odpowiedzi z największym procentowym udziałem wskazań

Proszę podać nazwę przedmiotu, który wzbudził Pana/Pani największe zainteresowanie:

Odpowiedź	Ile Odpowiedzi	Ile Odpowiedzi Procentowo
chemia ogólna i nieorganiczna	2	5,00%
procesy dynamiczne i aparaty	2	5,00%
analiza instrumentalna	1	2,50%
chemia analityczna	1	2,50%
chemia analityczna (laboratorium)	1	2,50%
Inne	33	82,50%
Suma końcowa	40	100,00%

podano 5 odpowiedzi z największym procentowym udziałem wskazań

Proszę podać nazwy przedmiotów, w których Pana/Pani zdaniem powtarzały się treści kształcenia:

Odpowiedź	Ile Odpowiedzi	Ile Odpowiedzi Procentowo
-	2	7,41%
-	1	3,70%
analiza instrumentalna / chromatografia; chemia bioorganiczna / chemia produktów naturalnym / chemia kosmetyków	1	3,70%
bezpieczeństwo i ryzyko procesów przemysłowych, magazynowanie i transport produktów chemicznych	1	3,70%
bezpieczeństwo produkcji oraz bezpieczeństwo techniczne	1	3,70%
Inne	21	77,78%
Suma końcowa	27	100,00%

podano 5 odpowiedzi z największym procentowym udziałem wskazań

**Inne uwagi dotyczące funkcjonowania Uczelni i środowiska akademickiego**

Odpowiedź	Ile Odpowiedzi	Ile Odpowiedzi Procentowo
brak	3	25,00%
-	2	16,67%
brak kawiarni studenckiej lub automatu w budynku starej chemii	1	8,33%
brak realizacji odpowiedniego materiału (autocad) na przedmiocie grafika inżynierska ćwiczenia uniemożliwił samodzielne i terminowe wykonanie projektu na przedmiocie inżynieria chemiczna. mimo wszystko wykładowca twierdzi, że materiał został zrealizowany, a cała grupa zostaje pozostawiona sama sobie z problemem. bardzo frustrująca sytuacja, która nie zdarza się po raz pierwszy. wcześniej ta sama sytuacja tyczyła się programu statistica, jednakże wykładowca na drugiej części wykładu wykazał się o	1	8,33%
mało informacji o kołach naukowych (kiedy, gdzie itd)	1	8,33%
Inne	4	33,33%

Suma końcowa	12	100,00%
--------------	----	---------

podano 5 odpowiedzi z największym procentowym udziałem wskazań

dr hab. Bożena Śmiałkowska  
prof. ZUT



-----  
Prorektor ds. kształcenia

PRODZIEKAN  
ds. ogólnych i nauki



-----  
dr hab. inż. Rafał Rukawiz, prof. ZUT  
Dziekan

